

# БУРХАНЫ СҮНСЭЭР УДИРДУУЛЖ АМЬДРАХЫН ТУЛД ХИЙХ ГОЛ ЗҮЙЛС

“Харин Сүнсээр яв, тэгвэл та нар махан биеийн хүслээ гүйцэлдүүлэхгүй гэж би та нарт хэлнэ”  
(Галат 5:16).

## 1. БУРХАНЫ ТОМИЛСОН УДИРДЛАГЫН ДОР ОР.



- 1 Самеул 15:23
- Марк 3:27
- 1 Коринт 7:14
- 1 Коринт 11:3

Уруу татлагыг дараах зүйлийг хийх дохио гэж хүлээж ав. Үүнд:

\_\_\_\_\_ Ром 6:6

\_\_\_\_\_ 1 Тимот 2:1–5

\_\_\_\_\_ Еврей 3:13

## 2. ӨДӨР БҮР БУРХАНЫ ҮГИЙГ УНШИЖ СЭТГЭЛДЭЭ ШИНГЭЭ.

\_\_\_\_\_ Шастирын дэд 26:5

\_\_\_\_\_ Үйлс 13:22

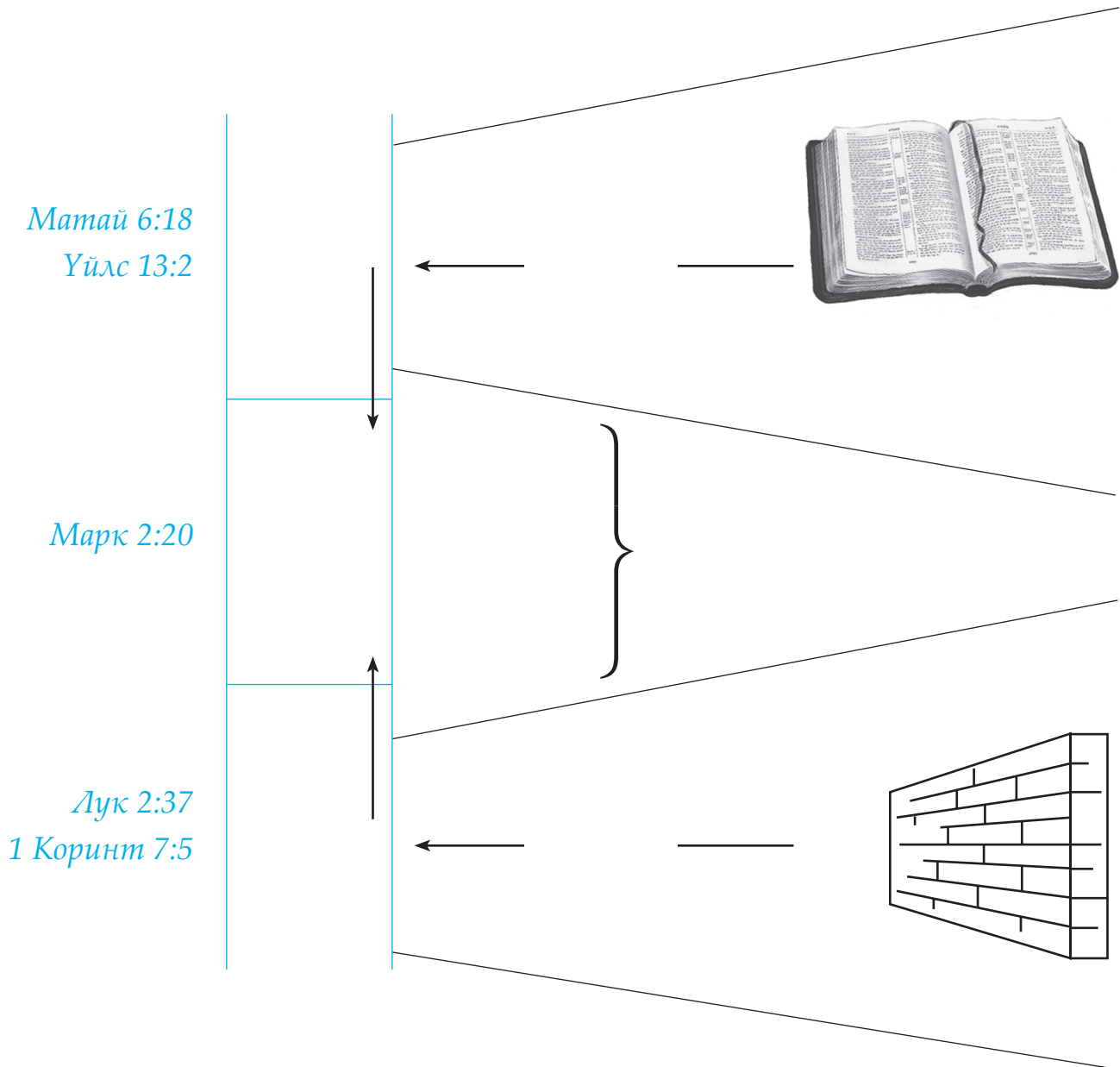
\_\_\_\_\_ \_\_\_\_\_

\_\_\_\_\_ Исаиа 58:13-14

\_\_\_\_\_ Колоссай 3:16

### 3. БИБЛИЙН ДАГУУХ АРИУН СҮНСНИЙ САНУУЛГАД СЭРГЭГ БАЙ.

“Амар тайвны Бурхан Өөрөө та нарыг бүрэн ариусгаг. Сүнс, сэтгэл, бие тань бидний Эзэн Есүс Христийг ирэхэд бүрэн хамгаалагдсан бөгөөд гэм зэмгүй байх болтугай” (1 Тесалоник 5:23).

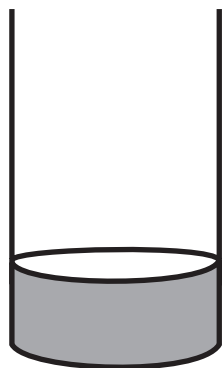


#### 4. БУЗАР МУУГ ЖИГШИЖ СУР.

- \_\_\_\_\_ Сургаалт үгс 8:13
- \_\_\_\_\_ Тооллого 32:23
- \_\_\_\_\_ Галат 6:7–8
- \_\_\_\_\_ Еврей 2:2–3
- \_\_\_\_\_ Египетээс гарсан нь 20:5
- \_\_\_\_\_
- \_\_\_\_\_ Ром 6:16
- \_\_\_\_\_ Дуулал 106:15

#### СЭТГЭЛ САНАА

(Өмнө нь)



(Дараа нь)

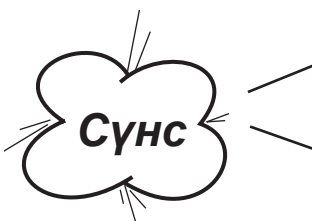
Дуу чимээ



Гэрэл гэгээ



Мөс чанар



“Учир нь сүүгээр амьдрагч хүн бүр зөвт байдлын үгэнд гаршаагүй байдаг. Яагаад гэвэл тэр хүн балчир ажээ. Харин бор хоол нь төлөвшсөн хүмүүст зориулагддаг. Тэд дадлагажуулдаг учраас мэдрэмж нь сайн мууг ялгахад суралцжээ” (Еврей 5:13–14).